

GENEALOGIE DE JESUS

1 Combien y a-t'il de generation entre Abraham et le Christ  
Selon Matthieu

A25			B5						A17		A5	D26

2 Qui était l'arrière grand-père de Joseph ?

	A40	A22	D92	A94	

3 Citez dans l'ordre alphabétique l'ensemble des femmes qui  
composent la généalogie de Jésus depuis Abraham ?

		A48				A71	

A56	A64			

	B18			

	A74	A90	

	B32		B23	

4 Citez dans l'ordre généalogique l'ensemble des noms ancêtres  
De Jésus dont le nom commence par la même lettre  
qu'Abraham ?

	B40		E2

	D57				B7		

				B51	

E43			B46		

	B43				

		B11			

B90	E46		B74		

		B81	

			E20		

B96	B60			D54	C16		

5 Quelle est la somme des lettres hébraïques qui forment le nom David ?  
(le chiffre de chaque lettre qui correspond à la position de la lettre dans l'alphabet)

6 Combien de fois est cité le mot « Messie » dans l'évangile de Matthieu ?

	C24		C81					

NAISSANCE ET ENFANCE DE JESUS

7 Qui empêcha Joseph de répudier Marie ?  
(avec son article défini)

D9		C32	C50					C63				

D47			C90	C99

8 Que signifie "Emmanuel" ?

	D39		D34		C74		C94				E26	E27

9 Avant d'habiter à Nazareth, dans quel pays ont vécu Jesus et sa famille ?

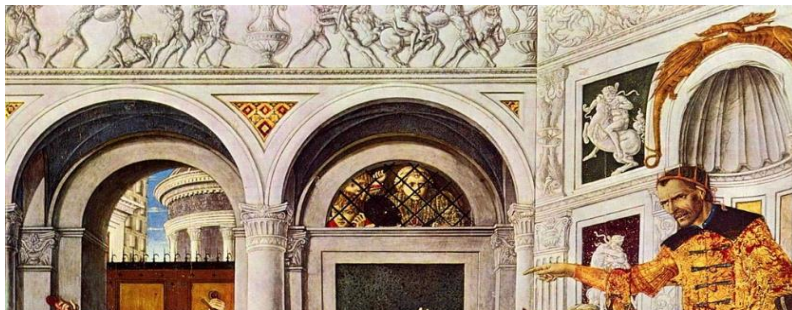
		D65		D80	

10 Selon les dates les plus communément admises, combien de temps la famille de Jesus resta dans ce pays (cf. question 9) ?

D95	D96			D12

11 Dans quel musée se trouve la célèbre toile ci-après représentant le massacre des enfants par Hérode ?

		E71	E83		E39	C70	E55			E64





12 Qui succéda à Herode à la tête de la Judée ?

C52			D86	E93	E15		E99	F1

13 Transcrire du morse en français le texte suivant :

- . . . . . - / / - . . . . . - . . . . . /  
 / - . . . . . / / - . . . . . / / - . . . . .  
 - . . . . . / / . . . . . / / - . . . . . - / /  
 - . . . . . / / . . . . . . . . . . - . . . . . / /  
 . . . . . / / - . . . . . - . . . . . / / - . . . . .  
 / / . . . . . - . . . . . - . . . . . - . . . . . / / - . . . . .  
 . . . . . - . . . . . / / - . . . . . - . . . . . - . . . . . / /  
 . . . . . / / . . . . . - . . . . . - . . . . . / /  
 - . . . . .

				F23		F17				C43		D69	
c3				C41			C10		A52				
E7				C21	F30				E79	F47			
	E35							A20	D51				
	F42		b87						F59				
								B69	F51				F4
	F5		F13		F62	D17			A35				